

不动产测量报告

(房产测绘)



邢台市瑞桓测绘有限公司

2024年06月12日

测量报告[实测]

幢号: 25

项目名称	铭城御府小区25号楼				
房屋坐落	巨鹿县邢德西路281号铭城御府小区25号楼				
产权人或委托人	巨鹿县铭城房地产开发有限公司				
项目编号	20240124025	委托日期	2024年1月24日		
建筑结构	钢筋混凝土	建成年份	2024		
建筑用途	住宅、商业、公建	房屋总层数	12		
总建筑面积	8788.65	地上层数	11	地下层数	1
功能区名称	套内面积	分摊面积	建筑面积		
分类 明细	商业区	362.54	379.61		
	住宅区	6307.86	7710.80		
	物业用房	201.51	211.00		
	居委会	253.42	265.36		
	配套商业服务	211.90	221.88		
面积合计	7337.23	1451.42	8788.65		

注: -1层为人防工程, 总建筑面积不包含人防建筑面积。



1、测绘依据: 国家《房产测量规范》(GB/T 17986.1-2000, GB/T 17986.2-2000) 及其他国家相关的法律法规

2、分摊系数计算方法:

分摊系数 (K) = (总建筑面积 - 套内建筑面积总和) ÷ 套内建筑面积总和

3、各套建筑面积计算方法:

套内建筑面积 = 套内建筑面积 + 套内分摊面积 × 分摊系数

测绘说明

测量: 郭金勇

测绘单位: 邢台市瑞桓测绘有限公司

审核: 张田丰

房产面积计算说明

一、 测量依据

经我公司现场测量，并按《房产测量规范》(GB/T17986.1-2000)及建设部“关于房屋建筑面积计算与房屋权属登记有关问题的通知”(建房[2002]74号文)要求进行了房屋面积测算，具体成果详见《户室面积表》。



二、 面积计算

- 1、 建筑面积是采用北京超图软件股份有限公司的专业房产测绘软件计算及分摊。
- 2、 报告中应说明的面积计算中的其他问题。

三、 其他

- 1、 本测绘报告所述面积，是指按现场勘测该房产的实际建筑面积，权属面积以产权部门确认的面积为准。
- 2、 本测绘报告不作为权属证明。
- 3、 我们与委托方没有利害关系或偏见，也与有关当事人没有利害关系或偏见。
- 4、 本测绘报告中陈述的事实是真实和准确的，保证本测绘报告中所涉及及的测量和计算结果是客观、公正、准确和规范的。我们愿意为该测绘报告涉及的房产测绘质量负责。
- 5、 本测绘报告在正式提交前，已提请委托方检查校对。
- 6、 依据《房产测绘管理办法》第七条房产测绘成果资料应当与房屋自然状况保持一致。房产自然状况发生变化时，应当及时实施房产变更测量。
- 7、 委托方对测绘报告有异议的，按《房产测绘管理办法》的规定，可以委托上一级房产测绘机构鉴定。



报告使用说明



- 一、本测绘报告加盖测绘成果章生效。
- 二、本测绘报告涂改、复制、或部分使用无效。如有损毁或遗失，应及时向测绘单位申请重新测绘。
- 三、本测绘报告有效期至该房屋客体发生变化，当测绘对象客体发生变化后，应及时申请变更测绘，否则此测绘报告无效。
- 四、本测绘报告测绘项目的房地产资料由委托方提供。若由于委托方提供资料的完整性、真实性而影响本测绘报告的，责任由委托方承担。

五、本测绘报告：

$$\begin{aligned} \text{建筑面积} &= \text{套内面积} + \text{分摊面积} \\ \text{分摊面积} &= \text{套内面积} * \text{分摊系数} \end{aligned}$$



房屋建筑面积计算成果表[实测]

幢号: 25

幢总建筑面积: 8788.65 m²(注: 套内面积包含阳台面积, 单位: m²)

房屋座落		巨鹿县邢德西路281号铭城御府小区25号楼			
产权人或委托人		巨鹿县铭城房地产开发有限公司			
房号	计算式	套内面积	分摊面积	建筑面积	
配套商业服务03	$2.135*2.8001+9.13*11.9699-1.95*4.2003-0.6999*1.60-0.0001*1.05+0.9998*4.5648+2.10*2.10+2.9652*10.97+2.9998*10.27+4.565*11.97-3.5002*6.00$	211.90	9.98	221.88	
合计	-	211.90	9.98	221.88	
房号	计算式	套内面积	分摊面积	建筑面积	
商业01	$9.80*11.63-1.10*4.20+9.80*11.63-1.10*4.20$	218.71	10.30	229.01	
合计	-	218.71	10.30	229.01	
房号	计算式	套内面积	分摊面积	建筑面积	
居委会01	$5.985*6.6003$	39.50	1.86	41.36	
居委会02	$5.3002*5.50-2.10*2.2002$	24.53	1.16	25.69	
居委会03	$0.0019*5.1498+3.0498*13.9999+4.9681*10.2998$	93.88	4.42	98.30	
居委会04	$3.2995*5.9849+3.3011*5.984$	39.50	1.86	41.36	
居委会05	$5.90*5.9848+5.9004*5.985-1.7006*2.485-1.7003*3.2849-1.15*1.7001-1.0001*2.25-0.35*1.7007-0.0001*1.8499$	56.01	2.64	58.65	
合计	-	253.42	11.94	265.36	
房号	计算式	套内面积	分摊面积	建筑面积	
商业02	$2.70*7.35+6.65*7.83+2.70*7.35+6.65*7.83$	143.83	6.77	150.60	
合计	-	143.83	6.77	150.60	
房号	计算式	套内面积	分摊面积	建筑面积	
物业用房01	$3.3302*11.9698$	39.86	1.88	41.74	
物业用房02	$2.0999*3.10+4.20*11.97-0.2502*7.0001-0.2501*7.0002-0.0001*2.8998$	53.28	2.51	55.79	
物业用房03	$1.50*22.5397+1.70*4.6999+4.20*11.9699-2.9998*6.9999-1.0001*2.2004-0.0002*1.00-0.0001*1.8498$	68.87	3.24	72.11	
物业用房04	$3.30*5.985+3.3003*5.9836$	39.50	1.86	41.36	
合计	-	201.51	9.49	211.00	

房屋建筑面积计算成果表[实测]

幢号: 25

幢总建筑面积: 8788.65 m²(注: 套内面积包含阳台面积, 单位: m²)

房屋座落		巨鹿县邢德西路281号铭城御府小区25号楼			
产权人或委托人		巨鹿县铭城房地产开发有限公司			
房号	计算式	套内面积	分摊面积	建筑面积	建筑面积
1单元201	$0.9998*4.5648+2.10*2.10+2.9652*10.97+2.9998*10.27+4.565*11.97-3.5002*6.00+0.2002*0.75+1.50*4.2999-0.10*3.10$	112.24	24.96	137.20	137.20
1单元202	$0.0015*6.0007+1.2996*2.1349+1.2997*2.135+5.9835*9.2003+5.9851*9.2004-1.15*3.4003-1.0001*5.90-0.7001*1.7004+0.1998*0.75+1.50*4.3003-0.10*3.1002$	110.96	24.68	135.64	135.64
2单元201	$1.05*5.6004+2.485*8.2004+3.5004*3.90+5.985*12.00-3.935*5.6003+1.50*4.20-0.10*2.90$	95.70	21.29	116.99	116.99
2单元202	$2.485*20.5997+6.0997*7.00-0.001*3.20+1.50*4.20-0.10*2.9002$	99.90	22.22	122.12	122.12
3单元201	$1.50*20.5398+1.5999*10.9681+1.6502*1.9999+1.7001*3.70+5.9003*10.97-2.9999*6.00-0.0001*2.95+0.1998*0.75+1.50*4.3003-0.10*3.1002$	110.97	24.68	135.65	135.65
1单元301	$0.2002*0.75+1.50*4.2999-0.10*3.10+0.9998*4.5648+2.10*2.10+2.9652*10.97+2.9998*10.27+4.565*11.97-3.5002*6.00$	112.24	24.96	137.20	137.20
1单元302	$0.0015*6.0007+1.2996*2.1349+1.2997*2.135+5.9835*9.2003+5.9851*9.2004-1.15*3.4003-1.0001*5.90-0.7001*1.7004+0.1998*0.75+1.50*4.3003-0.10*3.1002$	110.96	24.68	135.64	135.64
2单元301	$1.50*4.20-0.10*2.90+1.05*5.6004+2.485*8.2004+3.5004*3.90+5.985*12.00-3.935*5.6003$	95.70	21.29	116.99	116.99
2单元302	$1.50*4.20-0.10*2.9002+2.485*20.5997+6.0997*7.00-0.001*3.20$	99.90	22.22	122.12	122.12
3单元301	$0.1998*0.75+1.50*4.3003-0.10*3.1002+1.50*20.5398+1.5999*10.9681+1.6502*1.9999+1.7001*3.70+5.9003*10.97-2.9999*6.00-0.0001*2.95+1*2.95$	110.97	24.68	135.65	135.65
3单元302	$0.9998*4.5648+2.10*2.10+2.9652*10.97+2.9998*10.27+4.565*11.97-3.5002*6.00+0.2002*0.75+1.50*4.2999-0.10*3.10$	112.24	24.96	137.20	137.20
1单元401	$0.2002*0.75+1.50*4.2999-0.10*3.10+0.9998*4.5648+2.10*2.10+2.9652*10.97+2.9998*10.27+4.565*11.97-3.5002*6.00$	112.24	24.96	137.20	137.20
1单元402	$0.0015*6.0007+1.2996*2.1349+1.2997*2.135+5.9835*9.2003+5.9851*9.2004-1.15*3.4003-1.0001*5.90-0.7001*1.7004+0.1998*0.75+1.50*4.3003-0.10*3.1002$	110.96	24.68	135.64	135.64

房屋建筑面积计算成果表[实测]

幢号: 25

幢总建筑面积: 8788.65 m²(注: 套内面积包含阳台面积, 单位: m²)

房屋座落		巨鹿县邢德西路281号铭城御府小区25号楼			
产权人或委托人		巨鹿县铭城房地产开发有限公司			
2单元401	1.50*4.20-0.10*2.90+1.05*5.6004+2.485*8.2004+3.5004*3.90+5.985*12.00-3.935*5.600 3	95.70	21.29	116.99	
2单元402	1.50*4.20-0.10*2.9002+2.485*20.5997+6.0997*7.00-0.001*3.20	99.90	22.22	122.12	
3单元401	0.1998*0.75+1.50*4.3003-0.10*3.1002+1.50*20.5398+1.5999*10.9681+1.6502*1.9999+1.7001*3.70+5.9003*10.97-2.9999*6.00-0.0001*2.95	110.97	24.68	135.65	
3单元402	0.9998*4.5648+2.10*2.10+2.9652*10.97+2.9998*10.27+4.565*11.97-3.5002*6.00+0.2002*0.75+1.50*4.2999-0.10*3.10	112.24	24.96	137.20	
1单元501	0.2002*0.75+1.50*4.2999-0.10*3.10+0.9998*4.5648+2.10*2.10+2.9652*10.97+2.9998*10.27+4.565*11.97-3.5002*6.00	112.24	24.96	137.20	
1单元502	0.0015*6.0007+1.2996*2.1349+1.2997*2.135+5.9835*9.2003+5.9851*9.2004-1.15*3.4003-1.0001*5.90-0.7001*1.7004+0.1998*0.75+1.50*4.3003-0.10*3.1002	110.96	24.68	135.64	
2单元501	1.50*4.20-0.10*2.90+1.05*5.6004+2.485*8.2004+3.5004*3.90+5.985*12.00-3.935*5.600 3	95.70	21.29	116.99	
2单元502	1.50*4.20-0.10*2.9002+2.485*20.5997+6.0997*7.00-0.001*3.20	99.90	22.22	122.12	
3单元501	0.1998*0.75+1.50*4.3003-0.10*3.1002+1.50*20.5398+1.5999*10.9681+1.6502*1.9999+1.7001*3.70+5.9003*10.97-2.9999*6.00-0.0001*2.95	110.97	24.68	135.65	
3单元502	0.9998*4.5648+2.10*2.10+2.9652*10.97+2.9998*10.27+4.565*11.97-3.5002*6.00+0.2002*0.75+1.50*4.2999-0.10*3.10	112.24	24.96	137.20	
1单元601	0.2002*0.75+1.50*4.2999-0.10*3.10+0.9998*4.5648+2.10*2.10+2.9652*10.97+2.9998*10.27+4.565*11.97-3.5002*6.00+0.2002*0.75+1.50*4.2999-0.10*3.10	112.24	24.96	137.20	
1单元602	0.0015*6.0007+1.2996*2.1349+1.2997*2.135+5.9835*9.2003+5.9851*9.2004-1.15*3.4003-1.0001*5.90-0.7001*1.7004+0.1998*0.75+1.50*4.3003-0.10*3.1002	110.96	24.68	135.64	
2单元601	1.50*4.20-0.10*2.90+1.05*5.6004+2.485*8.2004+3.5004*3.90+5.985*12.00-3.935*5.600 3	95.70	21.29	116.99	
2单元602	1.50*4.20-0.10*2.9002+2.485*20.5997+6.0997*7.00-0.001*3.20	99.90	22.22	122.12	

房屋建筑面积计算成果表[实测]

幢号: 25

幢总建筑面积: 8788.65 m²(注: 套内面积包含阳台面积, 单位: m²)

房屋座落		巨鹿县邢德西路281号铭城御府小区25号楼		
产权人或委托人		巨鹿县铭城房地产开发有限公司		
3单元601	0.1998*0.75+1.50*4.3003-0.10*3.1002+1.50*20.5398+1.5999*10.9681+1.6502*1.9999+1.7001*3.70+5.9003*10.97-2.9999*6.00-0.0001*2.95	110.97	24.68	135.65
3单元602	0.9998*4.5648+2.10*2.10+2.9652*10.97+2.9998*10.27+4.565*11.97-3.5002*6.00+0.2002*0.75+1.50*4.2999-0.10*3.10	112.24	24.96	137.20
1单元701	0.2002*0.75+1.50*4.2999-0.10*3.10+0.9998*4.5648+2.10*2.10+2.9652*10.97+2.9998*10.27+4.565*11.97-3.5002*6.00	112.24	24.96	137.20
1单元702	0.0015*6.0007+1.2996*2.1349+1.2997*2.135+5.9835*9.2003+5.9851*9.2004-1.15*3.4003-1.0001*5.90-0.7001*1.7004+0.1998*0.75+1.50*4.3003-0.10*3.1002	110.96	24.68	135.64
2单元701	1.50*4.20-0.10*2.90+1.05*5.6004+2.485*8.2004+3.5004*3.90+5.985*12.00-3.935*5.6003	95.70	21.29	116.99
2单元702	1.50*4.20-0.10*2.9002+2.485*20.5997+6.0997*7.00-0.001*3.20	99.90	22.22	122.12
3单元701	0.1998*0.75+1.50*4.3003-0.10*3.1002+1.50*20.5398+1.5999*10.9681+1.6502*1.9999+1.7001*3.70+5.9003*10.97-2.9999*6.00-0.0001*2.95	110.97	24.68	135.65
3单元702	0.9998*4.5648+2.10*2.10+2.9652*10.97+2.9998*10.27+4.565*11.97-3.5002*6.00+0.2002*0.75+1.50*4.2999-0.10*3.10	112.24	24.96	137.20
1单元801	0.2002*0.75+1.50*4.2999-0.10*3.10+0.9998*4.5648+2.10*2.10+2.9652*10.97+2.9998*10.27+4.565*11.97-3.5002*6.00	112.24	24.96	137.20
1单元802	0.0015*6.0007+1.2996*2.1349+1.2997*2.135+5.9835*9.2003+5.9851*9.2004-1.15*3.4003-1.0001*5.90-0.7001*1.7004+0.1998*0.75+1.50*4.3003-0.10*3.1002	110.96	24.68	135.64
2单元801	1.50*4.20-0.10*2.90+1.05*5.6004+2.485*8.2004+3.5004*3.90+5.985*12.00-3.935*5.6003	95.70	21.29	116.99
2单元802	1.50*4.20-0.10*2.9002+2.485*20.5997+6.0997*7.00-0.001*3.20	99.90	22.22	122.12
3单元801	0.1998*0.75+1.50*4.3003-0.10*3.1002+1.50*20.5398+1.5999*10.9681+1.6502*1.9999+1.7001*3.70+5.9003*10.97-2.9999*6.00-0.0001*2.95	110.97	24.68	135.65
3单元802	0.9998*4.5648+2.10*2.10+2.9652*10.97+2.9998*10.27+4.565*11.97-3.5002*6.00+0.2002*0.75+1.50*4.2999-0.10*3.10	112.24	24.96	137.20

房屋建筑面积计算成果表[实测]

幢号: 25

幢总建筑面积: 8788.65 m²(注: 套内面积包含阳台面积, 单位: m²)

房屋座落		巨鹿县邢德西路281号铭城御府小区25号楼		
产权人或委托人		巨鹿县铭城房地产开发有限公司		
1单元901	0.2002*0.75+1.50*4.2999-0.10*3.10+0.9998*4.5648+2.10*2.10+2.9652*10.97+2.9998*10.27+4.565*11.97-3.5002*6.00	112.24	24.96	137.20
1单元902	0.0015*6.0007+1.2996*2.1349+1.2997*2.135+5.9835*9.2003+5.9851*9.2004-1.15*3.4003-1.0001*5.90-0.7001*1.7004+0.1998*0.75+1.50*4.3003-0.10*3.1002	110.96	24.68	135.64
2单元901	1.50*4.20-0.10*2.90+1.05*5.6004+2.485*8.2004+3.5004*3.90+5.985*12.00-3.935*5.6003	95.70	21.29	116.99
2单元902	1.50*4.20-0.10*2.9002+2.485*20.5997+6.0997*7.00-0.001*3.20	99.90	22.22	122.12
3单元901	0.1998*0.75+1.50*4.3003-0.10*3.1002+1.50*20.5398+1.5999*10.9681+1.6502*1.9999+1.7001*3.70+5.9003*10.97-2.9999*6.00-0.0001*2.95	110.97	24.68	135.65
3单元902	0.9998*4.5648+2.10*2.10+2.9652*10.97+2.9998*10.27+4.565*11.97-3.5002*6.00+0.2002*0.75+1.50*4.2999-0.10*3.10	112.24	24.96	137.20
1单元1001	0.2002*0.75+1.50*4.2999-0.10*3.10+0.9998*4.5648+2.10*2.10+2.9652*10.97+2.9998*10.27+4.565*11.97-3.5002*6.00	112.24	24.96	137.20
1单元1002	0.0015*6.0007+1.2996*2.1349+1.2997*2.135+5.9835*9.2003+5.9851*9.2004-1.15*3.4003-1.0001*5.90-0.7001*1.7004+0.1998*0.75+1.50*4.3003-0.10*3.1002	110.96	24.68	135.64
2单元1001	1.50*4.20-0.10*2.90+1.05*5.6004+2.485*8.2004+3.5004*3.90+5.985*12.00-3.935*5.6003	95.70	21.29	116.99
2单元1002	1.50*4.20-0.10*2.9002+2.485*20.5997+6.0997*7.00-0.001*3.20	99.90	22.22	122.12
3单元1001	0.1998*0.75+1.50*4.3003-0.10*3.1002+1.50*20.5398+1.5999*10.9681+1.6502*1.9999+1.7001*3.70+5.9003*10.97-2.9999*6.00-0.0001*2.95	110.97	24.68	135.65
3单元1002	0.9998*4.5648+2.10*2.10+2.9652*10.97+2.9998*10.27+4.565*11.97-3.5002*6.00+0.2002*0.75+1.50*4.2999-0.10*3.10	112.24	24.96	137.20
1单元1101	0.2002*0.75+1.50*4.2999-0.10*3.10+0.9998*4.5648+2.10*2.10+2.9652*10.97+2.9998*10.27+4.565*11.97-3.5002*6.00	112.24	24.96	137.20
1单元1102	0.0015*6.0007+1.2996*2.1349+1.2997*2.135+5.9835*9.2003+5.9851*9.2004-1.15*3.4003-1.0001*5.90-0.7001*1.7004+0.1998*0.75+1.50*4.3003-0.10*3.1002	110.96	24.68	135.64

房屋建筑面积计算成果表[实测]

幢号: 25

幢总建筑面积: 8788.65 m²(注: 套内面积包含阳台面积, 单位: m²)

房屋座落		巨鹿县邢德西路281号铭城御府小区25号楼		
产权人或委托人		巨鹿县铭城房地产开发有限公司		
2单元1101	1.50*4.20-0.10*2.90+1.05*5.6004+2.485*8.2004+3.5004*3.90+5.985*12.00-3.935*5.600 3	95.70	21.29	116.99
2单元1102	1.50*4.20-0.10*2.9002+2.485*20.5997+6.0997*7.00-0.001*3.20	99.90	22.22	122.12
3单元1101	0.1998*0.75+1.50*4.3003-0.10*3.1002+1.50*20.5398+1.5999*10.9681+1.6502*1.9999+1.7001*3.70+5.9003*10.97-2.9999*6.00-0.0001*2.95	110.97	24.68	135.65
3单元1102	0.9998*4.5648+2.10*2.10+2.9652*10.97+2.9998*10.27+4.565*11.97-3.5002*6.00+0.2002*0.75+1.50*4.2999-0.10*3.10	112.24	24.96	137.20
合计	-	6307.86	1402.94	7710.80



户室面积表

幢号:25

幢总建筑面积: 8788.65 m²(注: 套内面积包含阳台面积, 单位: m²)

层次	单元号	房号	建筑面积	套内面积	分摊面积	阳台面积
1~2		配套商业服务03	221.88	211.90	9.98	0.00
1~2		商业01	229.01	218.71	10.30	0.00
1		居委会01	41.36	39.50	1.86	0.00
1		居委会02	25.69	24.53	1.16	0.00
1		居委会03	98.30	93.88	4.42	0.00
1		居委会04	41.36	39.50	1.86	0.00
1		居委会05	58.65	56.01	2.64	0.00
1~2		商业02	150.60	143.83	6.77	0.00
1		物业用房01	41.74	39.86	1.88	0.00
1		物业用房02	55.79	53.28	2.51	0.00
1		物业用房03	72.11	68.87	3.24	0.00
1		物业用房04	41.36	39.50	1.86	0.00
2	1	1单元201	137.20	112.24	24.96	6.29
2	1	1单元202	135.64	110.96	24.68	6.29
2	2	2单元201	116.99	95.70	21.29	6.01
2	2	2单元202	122.12	99.90	22.22	6.01
2	3	3单元201	135.65	110.97	24.68	6.29
3	1	1单元301	137.20	112.24	24.96	6.29
3	1	1单元302	135.64	110.96	24.68	6.29
3	2	2单元301	116.99	95.70	21.29	6.01
3	2	2单元302	122.12	99.90	22.22	6.01
3	3	3单元301	135.65	110.97	24.68	6.29
3	3	3单元302	137.20	112.24	24.96	6.29
4	1	1单元401	137.20	112.24	24.96	6.29
4	1	1单元402	135.64	110.96	24.68	6.29
4	2	2单元401	116.99	95.70	21.29	6.01
4	2	2单元402	122.12	99.90	22.22	6.01
4	3	3单元401	135.65	110.97	24.68	6.29
4	3	3单元402	137.20	112.24	24.96	6.29
5	1	1单元501	137.20	112.24	24.96	6.29
5	1	1单元502	135.64	110.96	24.68	6.29
5	2	2单元501	116.99	95.70	21.29	6.01
5	2	2单元502	122.12	99.90	22.22	6.01
5	3	3单元501	135.65	110.97	24.68	6.29
5	3	3单元502	137.20	112.24	24.96	6.29

户室面积表

幢号:25

幢总建筑面积: 8788.65 m²(注: 套内面积包含阳台面积, 单位: m²)

层次	单元号	房号	建筑面积	套内面积	分摊面积	阳台面积
6	1	1单元601	137.20	112.24	24.96	6.29
6	1	1单元602	135.64	110.96	24.68	6.29
6	2	2单元601	116.99	95.70	21.29	6.01
6	2	2单元602	122.12	99.90	22.22	6.01
6	3	3单元601	135.65	110.97	24.68	6.29
6	3	3单元602	137.20	112.24	24.96	6.29
7	1	1单元701	137.20	112.24	24.96	6.29
7	1	1单元702	135.64	110.96	24.68	6.29
7	2	2单元701	116.99	95.70	21.29	6.01
7	2	2单元702	122.12	99.90	22.22	6.01
7	3	3单元701	135.65	110.97	24.68	6.29
7	3	3单元702	137.20	112.24	24.96	6.29
8	1	1单元801	137.20	112.24	24.96	6.29
8	1	1单元802	135.64	110.96	24.68	6.29
8	2	2单元801	116.99	95.70	21.29	6.01
8	2	2单元802	122.12	99.90	22.22	6.01
8	3	3单元801	135.65	110.97	24.68	6.29
8	3	3单元802	137.20	112.24	24.96	6.29
9	1	1单元901	137.20	112.24	24.96	6.29
9	1	1单元902	135.64	110.96	24.68	6.29
9	2	2单元901	116.99	95.70	21.29	6.01
9	2	2单元902	122.12	99.90	22.22	6.01
9	3	3单元901	135.65	110.97	24.68	6.29
9	3	3单元902	137.20	112.24	24.96	6.29
10	1	1单元1001	137.20	112.24	24.96	6.29
10	1	1单元1002	135.64	110.96	24.68	6.29
10	2	2单元1001	116.99	95.70	21.29	6.01
10	2	2单元1002	122.12	99.90	22.22	6.01
10	3	3单元1001	135.65	110.97	24.68	6.29
10	3	3单元1002	137.20	112.24	24.96	6.29
11	1	1单元1101	137.20	112.24	24.96	6.29
11	1	1单元1102	135.64	110.96	24.68	6.29
11	2	2单元1101	116.99	95.70	21.29	6.01
11	2	2单元1102	122.12	99.90	22.22	6.01
11	3	3单元1101	135.65	110.97	24.68	6.29

户室面积表

幢号:25

幢总建筑面积: 8788.65 m²

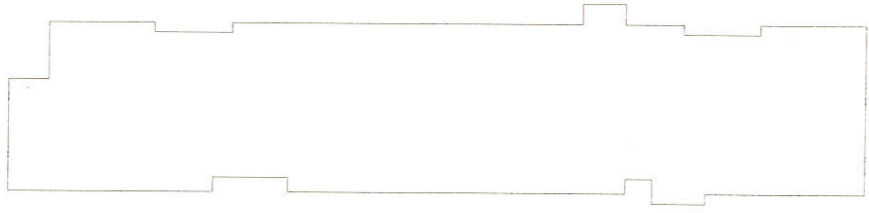
(注: 套内面积包含阳台面积, 单位: m²)

层次	单元号	房号	建筑面积	套内面积	分摊面积	阳台面积
11	3	3单元1102	137.20	112.24	24.96	6.29

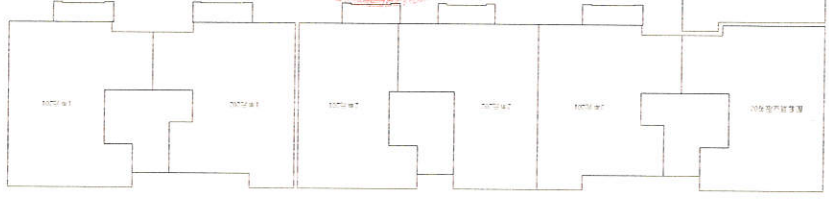


房屋分层平面示意图

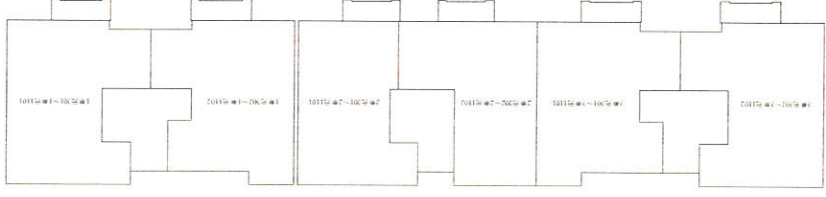
宗地代码	地上 11	结构	钢筋混凝土	建成年份	2024	总建筑面积, m ²	8788.65
幢号	地下 1	座落	巨鹿县邢德西路281号铭城御府小区25号楼				



第1层



第2层



第1层

第3~11层



顶层

比例尺 1 : 550

测绘人: 郭金勇

计算人: 郭金勇

审核人: 张田丰



邢台程城房地产开发有限公司 130501100062